



ALTE LOKHALLE  
MAINZ





**W**illkommen in der Alten Lokhalle Mainz – lernen Sie eine Eventlocation kennen, die mit auffälliger Architektur, moderner Ausstattung und unvergleichlicher Atmosphäre Ihrer Veranstaltung einen ganz besonderen Rahmen verleiht. 1903 errichtet, diente die Alte Lokhalle ursprünglich der Wartung von Lokomotiven. Schon damals beeindruckte sie mit ihrer charakteristischen kreisförmigen Form und der roten, bossierten Sandsteinverkleidung. In den 40er Jahren wurde die Halle stillgelegt und fortan als Lagerhalle genutzt. Aufwendige Umbauarbeiten gaben dem historischen Bau schließlich ein neues und modernes Gesicht: Die markanten Fensterbögen wurden eröffnet, Dach und Tragwerk saniert, Klimaanlage und Lüftung installiert und ein neuer Fußboden gelegt. So entstand ein beeindruckendes Bauwerk, das seine besondere Ausstrahlung aus der gelungenen Verbindung von Eisenbahn-Romantik und industrieller Sachlichkeit bezieht.

Heute steht Ihnen die, inzwischen denkmalgeschützte, Alte Lokhalle mit einer Fläche von fast 1.500 Quadratmetern exklusiv für Veranstaltungen jeder Art zur Verfügung. Ihrer Fantasie sind bei der Gestaltung keine Grenzen gesetzt: Von Galas und Konzerten, über Tagungen, Konferenzen und Messen, bis hin zu Produkt- und Projektpräsentationen – wir beraten und unterstützen Sie professionell bei der Umsetzung. Gemeinsam mit Ihnen verwirklichen wir Veranstaltungen, die Ihren individuellen Vorstellungen und Wünschen entsprechen und die für Ihre Gäste zu einem außergewöhnlichen Erlebnis werden.



- 1 Eventbereich
- 2 Konferenzraum OG
- 3 Tanzlokal Imperial
- 4 Wintergarten Lokhalle
- 5 Wintergarten Tanzlokal
- 6 Außengelände



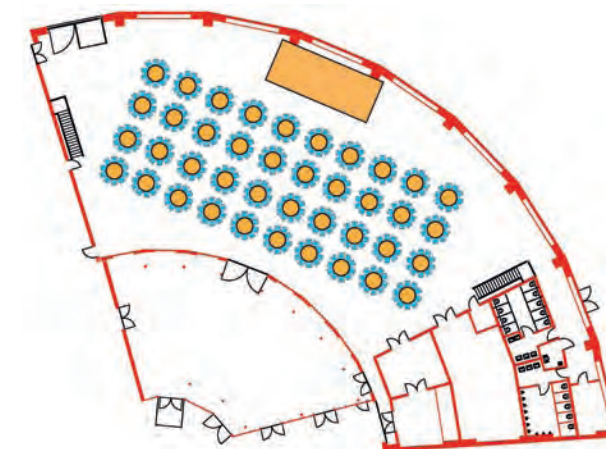
Das Erdgeschoss der Alten Lokhalle bietet Ihnen Raum für die Realisierung Ihrer Ideen. Ob glanzvolle Abendgala, mitreißender Vortrag, informative Ausstellung oder atemberaubende Show – durch flexible Gestaltung des Raumes wird für jeden Anlass die optimale Atmosphäre geschaffen. Die ungefähr 900 Quadratmeter des Erdgeschosses können jederzeit nach Ihren Wünschen in einzelne Bereiche aufgeteilt werden. Die verschiedenen Bestuhlungsmöglichkeiten reichen dabei für bis zu 700 Personen, wobei zusätzlich zum bestehenden Mobiliar problemlos weiteres Inventar bereitgestellt werden kann.

## Kapazitäten

Raum	Fläche	Max. Personen				Voll-klimatisiert	Be- und Entlüftung
		ca.	Parlament	Reihe	Tischzüge		
Eventbereich EG	900 m <sup>2</sup>	350	700	600	450	ja	Moderne Lüftungsanlage
Konferenzraum OG	110 m <sup>2</sup>	40	70	50	40	ja	Fenster voll kippbar
Tanzlokal Imperial	500 m <sup>2</sup>	50	100	100	-	nein	Moderne Lüftungsanlage
Wintergarten Lokhalle	240 m <sup>2</sup>	80	100	100	100	ja	Fenster voll kippbar
Wintergarten Tanzlokal	170 m <sup>2</sup>	40	80	80	80	ja	Fenster voll kippbar
Außengelände	2.000 m <sup>2</sup>	-	-	-	-	-	-

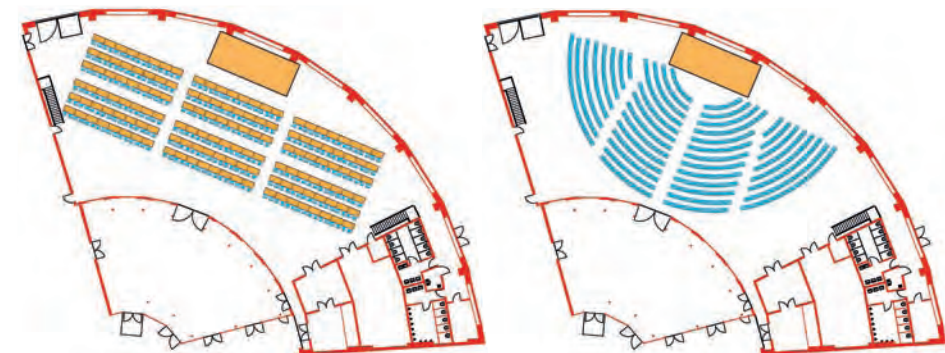


**M**it ihrer stilvollen Atmosphäre bietet die Lokhalle das perfekte Ambiente für die Inszenierung einer einzigartigen Abendgala. Die individuell gestaltbare Bankettbestuhlung mit runden Tischen lässt bis zu 450 Gäste Platz nehmen. Die großzügige Raumsituation eignet sich ideal für große Bühnenprogramme, Tanzflächen und Buffetstationen. Die Begrüßung Ihrer Gäste erfolgt im lichtdurchfluteten Wintergarten, in dem auch der Empfangsbereich mit Garderobe integriert ist.



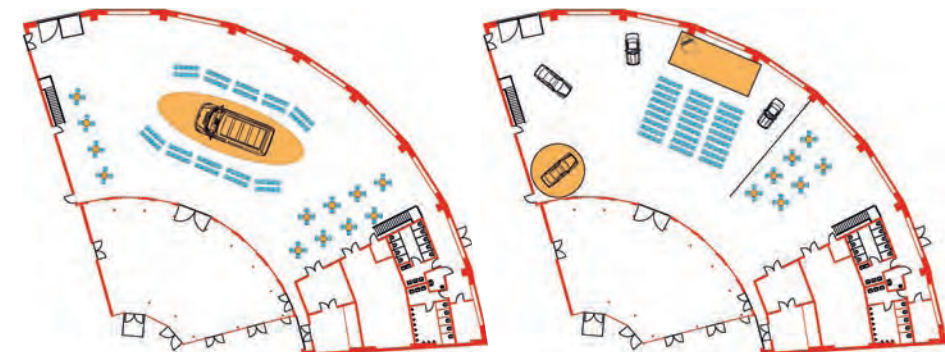


Wenn Menschen bei einer Tagung oder einem Vortrag zusammenkommen, ist die Art und Weise der Kommunikation oft ebenso wichtig wie die Inhalte. Die Architektur und Atmosphäre der Alten Lokhalle bieten Ihnen hierfür den perfekten Rahmen. Je nach Größe und Anforderung der Veranstaltung stehen Stühle für bis zu 700 Personen zur Verfügung. Alternativ kann eine parlamentarische Sitzweise mit Tischen für bis zu 350 Personen ausgewählt werden. Zusätzlich können Sie ausreichend Platz für weitere Veranstaltungselemente wie zum Beispiel Infostände oder Präsentationswände nutzen. Für Pausen und Catering können Sie den Wintergarten nutzen oder wir trennen für Sie die Halle ab, um separate Räume zu schaffen.





**M**it der Alten Lokhalle haben Sie ausreichend Platz, um jede Art von Präsentation aufwendig in Szene zu setzen und ihr gleichzeitig einen außergewöhnlichen architektonischen Rahmen zu geben. Die Räumlichkeiten lassen sich ganz und gar nach Ihren Vorstellungen gestalten, auch Fernsehstudios, exklusive Produktpräsentationen oder Bühnenmusicals sind problemlos realisierbar. Dank der großen Fläche und der breiten Tore der Alten Lokhalle sind Ihrer Fantasie bei den Dimensionen von Ausstellungsobjekten und Bühnenaufbauten wenig Grenzen gesetzt.





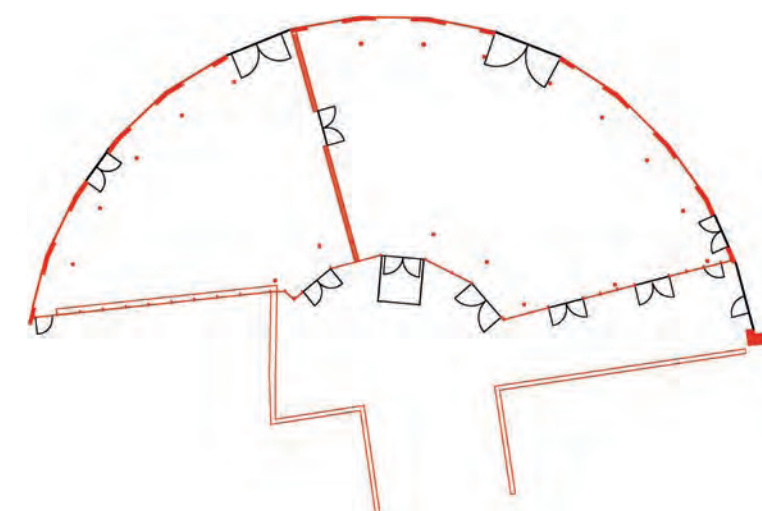
**M**it ihrer weitläufigen Fläche und hohen Decken ist die Alte Lokhalle wie geschaffen für Ausstellungen und Messen. Dabei dürfen Sie durchaus in größeren Dimensionen denken, denn neben schweren Lasten lassen sich durch die breiten Tore auch große Ausstellungsstücke wie zum Beispiel Automobile problemlos unterbringen. Auf 900 Quadratmetern Nutzfläche können Sie Messestände beliebig frei platzieren. Auch getrennte Räumlichkeiten lassen sich ohne Weiteres realisieren. Der angeschlossene Konferenzraum im Obergeschoss bietet dabei Rückzugsraum für Gespräche.



- Ebenerdige Ausstellungsfläche
- Leicht befahrbar
- Schwerlasten möglich



**M**it dem Wintergarten wurde 2008 die Architektur der Alten Lokhalle auf beeindruckende Weise erweitert, ohne den antiken Charakter des Gebäudes zu verändern. Mit dem Anbau entstanden zwei Bereiche mit 168 und 243 Quadratmetern, die ein lichtdurchflutetes Foyer für den 900 Quadratmeter großen Eventbereich bilden. Wärmeschutzglas und Klimaanlage sorgen auch im Sommer für angenehme Temperaturen. Natürlich ist der Wintergarten auch separat für kleinere Veranstaltungen bis 100 Personen nutzbar. Dank der weiten Tore können auch große Ausstellungsgegenstände aufgestellt werden.

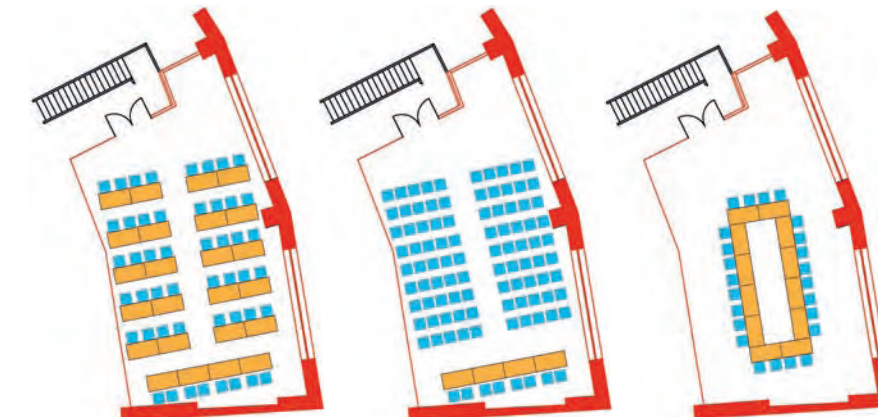


- Klimatisiert
- Ebenerdig
- Lichtdurchflutet
- Raucherzone



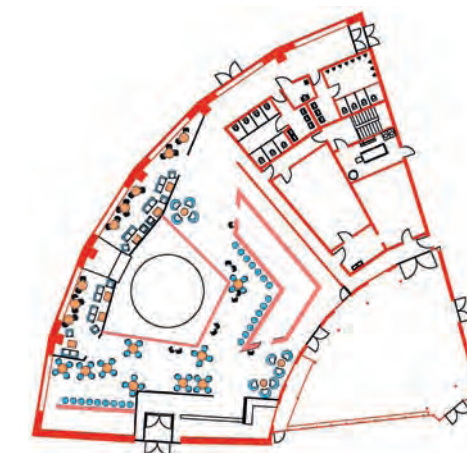


Im Obergeschoss finden Sie im modern ausgestatteten Konferenzraum jederzeit einen ruhigen Rückzugsbereich – ideal für Kundengespräche, VIP-Gästebetreuung, Schulungen oder kleinere Konferenzen. Besonderes Markenzeichen ist die große Glasscheibe, durch die Sie diskret das Innere der Alten Lokhalle überblicken können. Selbstverständlich stehen Ihnen ISDN- und Internetzugänge zur Verfügung. Für große Tagungen lässt sich hier ein effektives Backoffice einrichten. Ebenfalls im Obergeschoss befinden sich zwei Künstlergarderoben und der Regieraum.



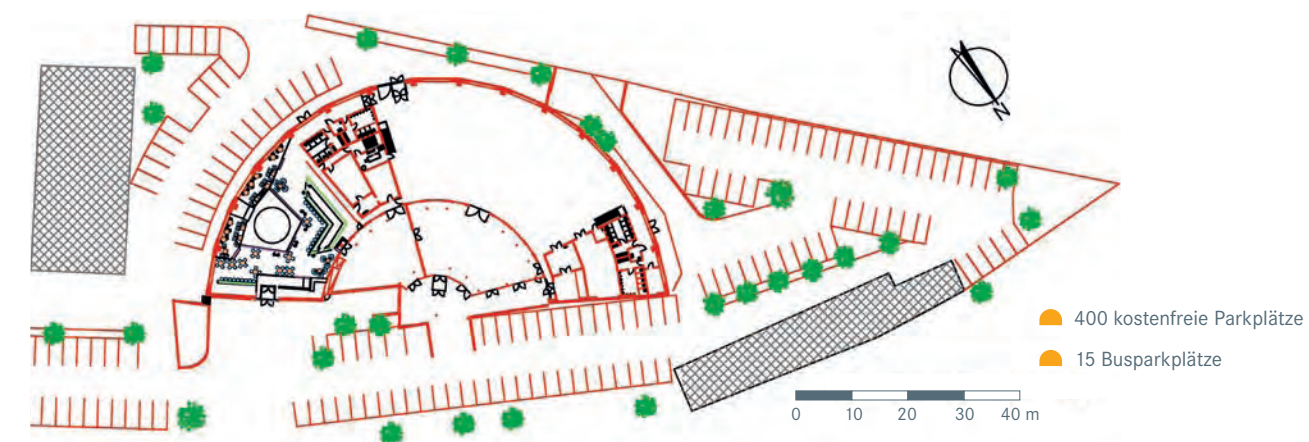


**P**arty, Glamour, Lebenslust – das Tanzlokal „Imperial“ zeigt sich als perfekter Raum für gesellschaftliche Events. Die hochwertige Dekoration, zwei große Theken und Parkettboden schaffen eine stimmungsvolle Umgebung. Der 500 Quadratmeter große Bereich ist direkt an den Eventbereich des Erdgeschosses angebunden. Große Flügeltüren ermöglichen jederzeit einen schnellen Raumwechsel. Das Tanzlokal ist somit ideal für Sektempfänge oder als Cateringstation nutzbar. Natürlich lassen sich hier auch Ihre kleineren Showprogramme, Vorträge oder Ausstellungen umsetzen, bei denen in Stuhlreihen bis zu 150 Personen Platz nehmen können.





**D**er Außenbereich der Alten Lokhalle erstreckt sich auf über 2.000 Quadratmeter und ermöglicht Ihnen großflächige Eventkonzepte: Bühnen, Sportfelder, Hüpfburgen oder eine Weiterführung Ihrer Innenveranstaltung mit Zelten sind nur einige Beispiele. Auch Technikausstattung wie TV-Übertragungswagen oder Stromaggregate findet unauffällig Platz und lassen sich mit dem inneren Eventbereich verbinden. Passend zum Ambiente der Lokhalle befindet sich auf dem Außengelände eine 18 Tonnen schwere historische Kleinlokomotive aus dem Jahr 1934. Ihre Gäste und Besucher profitieren auf dem Gelände von 360 direkt anliegenden, kostenfreien Parkplätzen. Mit 15 Busparkplätzen ist das Gelände auch für Reisebusse oder LKW ideal anzufahren und nutzbar.





## Catering

- Bestuhlungsmöglichkeiten für 700 Personen vorhanden
- Ca. 80 qm Cateringbereich mit 2 Kühlzellen, separat mit LKW anfahrbar
- Zusätzliche Wasseranschlüsse im Eventbereich für mobile Theken
- Freie Wahl der Dienstanbieter

## Logistik

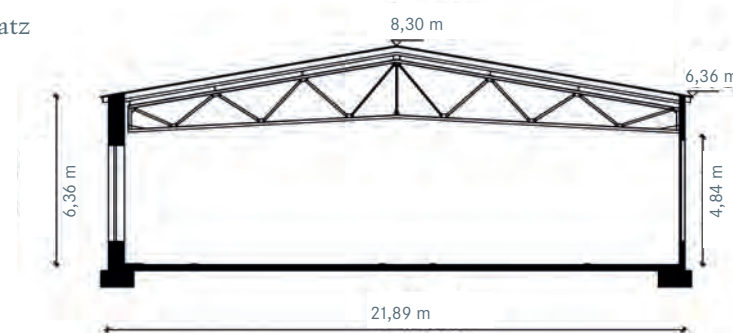
- Strom (max. 463 kVA, überall 380 V -16 A/32 A/63 A/128 A, überall 230 V)
- Zwei große Tore (4,70 x 1,80 m / 2,80 x 2,45 m) ermöglichen auch das Einfahren von großen Gegenständen
- Robuster Fußboden macht schwere Lasten möglich
- Alles ebenerdig und behindertengerecht

## Bühne

- 24 variable Elemente à 100 x 200 cm
- Höhe in 5 Stufen verstellbar
- Geeignet für den Innen- wie auch Außeneinsatz

## Ausstattungs- details

- Zwei Künstlergarderoben à 25 qm
- Regieraum mit komplettem Hallenüberblick im Obergeschoss
- Weitere Personal- und Sozialräume
- Erdgeschoss komplett barrierefrei
- Effektive Heizungs- und Klimaanlage
- Moderne Licht-, Ton- und Medientechnik





## Licht

- Sehr gute Tageslichtverhältnisse
- Deckenmontage von Traversen und **schweren Lasten** möglich
- Trägerhöhe: 5,27 m
- Indoor-Feuerwerk möglich

## Ton

- Geringer Beschallungsaufwand durch **sehr gute Akustikverhältnisse**
- Verringerte Rückschall-Störungen durch halbrunde Bauweise
- Hochmoderne Beschallungsanlage vorhanden (9 Lautsprecher über Laufzeitmanagement, Mithörmöglichkeit im VIP-/Konferenzraum, Drahtlos-Mikrofon, digitale Aufnahmemöglichkeit)

## Multimedia

- Videobeamer (3.500 ANSI-Lumen, WLAN-fähig)
- Mobile Leinwand 300 x 400 cm
- Flächendeckend Wireless LAN (CISCO Access Point für bis zu 250 Teilnehmer)
- Internet-Anbindung 2 Mbit/s

## Strom

Die maximale Stromleistung für den Eventbereich beträgt **463A**. Überall sind zahlreiche Anschlüsse vorhanden, so dass es zu keinen Engpässen kommt. Es stehen 380 V -16-A-/32-A-/63-A- und 125-A-Steckdosen zur Verfügung. Die Strommenge wird hausintern über zwei Verteilersysteme bereitgestellt und garantiert maximale Versorgungssicherheit.

## Immer das richtige Klima

Die Alte Lokhalle verfügt über **modernste Lüftungs- und Klimatechnik** um Ihnen immer ein angenehmes Raumklima zu ermöglichen. Darüber hinaus befinden sich in allen Räume große und einfach zu öffnende Fenster.



## Die alte Lokhalle – Eine außergewöhnliche Eventlocation

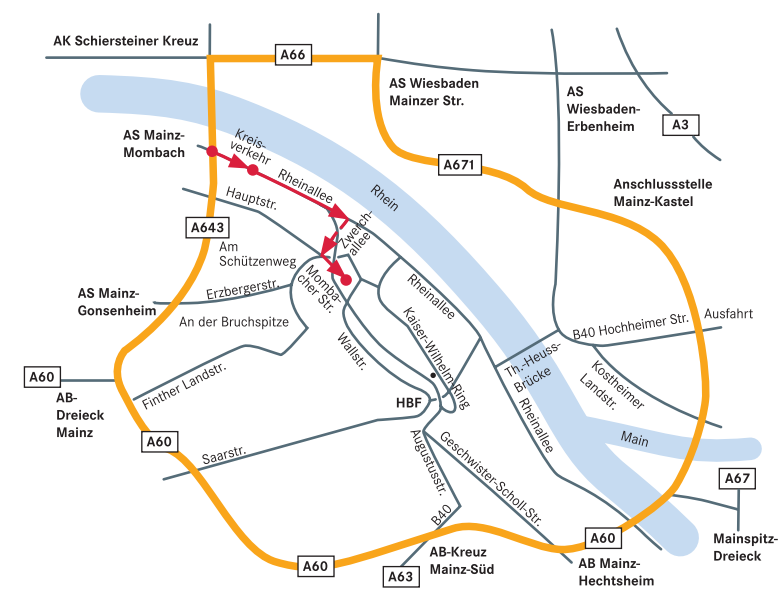
**M**it der Lokhalle steht Ihnen der ideale Ort für Ihre ganz besondere Veranstaltung zur Verfügung. Einzigartige Architektur, moderne Ausstattung und flexible Raumgestaltung ermöglichen es, fast jede Ihrer individuellen Vorstellungen zu realisieren. Sprechen Sie uns jederzeit an, wenn Sie Fragen haben. Wir beraten Sie gerne in allen Belangen, damit Ihr Event zu einem unvergesslichen Erlebnis für Ihre Gäste wird.

- 400 kostenlose Parkplätze
- Freie Wahl aller Dienstleister wie Caterer etc.
- Einfache Anfahrt
- Individuelle Raumgestaltung
- Moderne Ausstattung
- Innenfläche von fast 1.500 qm
- Außenfläche von über 2.000 qm
- Historische Architektur mit modernen Elementen

**S**o finden Sie uns:

Verlassen Sie die A643 an der Abfahrt Mainz-Mombach in Richtung Mainz-Innenstadt. Halten Sie sich im Kreisell rechts und nehmen die 2. Ausfahrt auf die Rheinallee. Bleiben Sie auf der rechten Spur – bitte nicht auf die Brücke hochfahren. Biegen Sie am Ende der Straße rechts ab auf die Zwerchallee und anschließend links auf die Mombacher Straße. Durch unsere eigene Bushaltestelle sind wir darüber hinaus auch mit öffentlichen Verkehrsmitteln leicht zu erreichen.

Willkommen in der Lokhalle!





ALTE LOKHALLE  
MAINZ



Alte Lokhalle Mainz  
Mombacher Straße 78-80  
55122 Mainz  
Tel. 0 61 31 - 570 30 31  
Fax 0 61 31 - 570 30 32  
info@lokhalle-mainz.de  
[www.lokhalle-mainz.de](http://www.lokhalle-mainz.de)