



CROWNE PLAZA®
EIN IHG® HOTEL
HANNOVER SCHWEIZERHOF

Crowne Plaza Hannover
Schweizerhof



Kontakt

Crowne Plaza Hannover Schweizerhof

Hinüberstrasse 6

30175 Hannover

Tel. 0511 3495 / 0

Direktwahl für Meetings & Events:

Tel. 0511 3495 147 / 150

Email: meetings@cphannover.de

Zahlen im Überblick

200 Zimmer – 4 Suiten

7 Konferenzräume

2 Restaurants und 1 Bar

Baujahr 1983, letzte Renovierung 2017

Lage

300 m Hauptbahnhof, 500 m Innenstadt

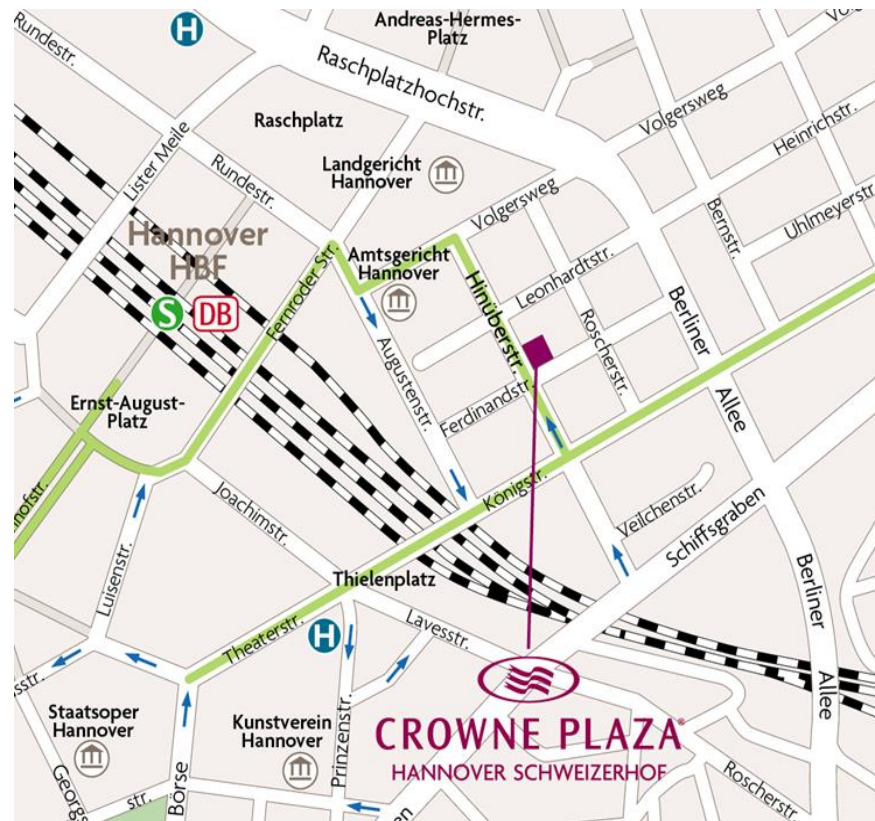
500 m Stadtpark Eilenriede, 2 km HDI Arena

10 km zur Messe, 12 km zum Flughafen Langenhagen

Parkhaus:

€ 18,50 pro 24 Stunden

60 Stellplätze in der Hotelgarage





Economy Zimmer

Größe: 18 qm mit extra breitem Einzelbett 1,20 m
großer Schreibtisch
WC/Dusche



Standard Zimmer

Größe: 24 qm mit franz. Bett
teilweise mit Balkon
großer Schreibtisch
WC/Dusche oder Badewanne



Business Zimmer

Größe: 35 qm mit Doppelbett
großer Arbeits- und Wohnbereich
WC/Dusche oder Badewanne

- großzügiger Arbeitsbereich
- Sleep Advantage® Programm
- Individuell-regelbare Klimaanlage
- Kaffee- und Teezubereiter
- Bügeleisen und -brett
- Minibar
- mehr als 150 internationale TV-Programme
- SKY Sport 1 und Bundesliga
- Haartrockner





- 7 variable Veranstaltungsräume zuzüglich 5 Gruppenräumen für je 8 – 10 Personen
- Für 2 bis 200 Personen
- Überwiegend mit Tageslicht und individuell regulierbarer Klimaanlage ausgestattet

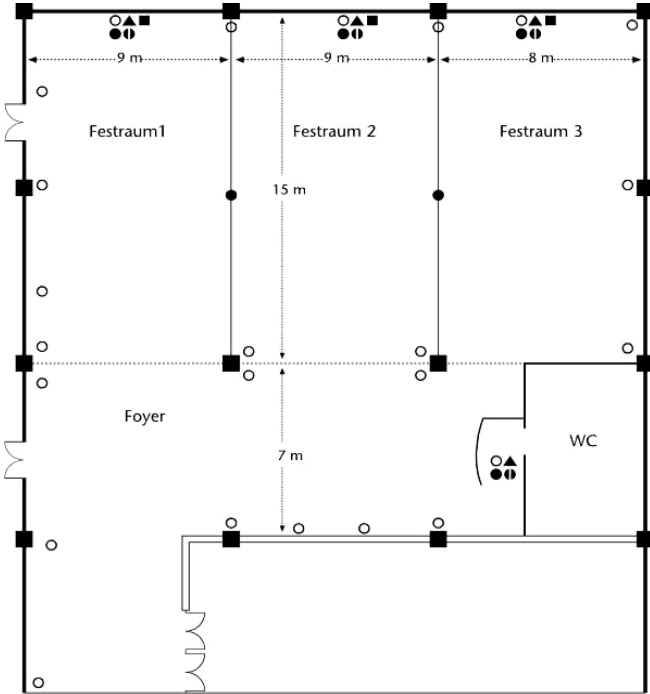


- Repräsentative Foyers für die Bewirtung oder Ausstellungen
- Barrierefreier Zugang zu den Veranstaltungsräumen, behindertengerechte Toilette
- Bequeme Anlieferungsmöglichkeiten

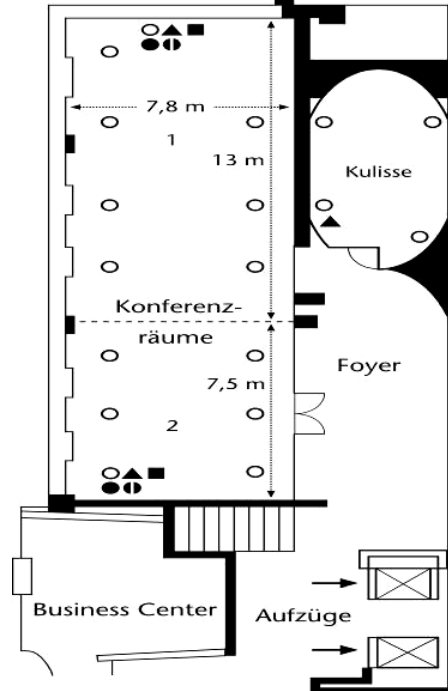


- Persönliche Betreuung durch den Crowne Plaza Meeting Director
- Business Corner für die Veranstaltungskunden kostenfrei

Unsere Veranstaltungsräume



2. Obergeschoss



Erdgeschoss

	Empfang	Theater	Parlament	Block/ U-Form	Bankett	Fläche (m ²)
KO I	70	89	44	30	60	110
KO II	50	45	24	16	40	60
KO I / II	140	141	72	50	90	170
Festraum I o. II	120	110	56	38	70	135
Festraum III	100	77	42	34	64	120
Festraum II/III	180	187	105	-	150	255
Großer Festsaal	200	200	175	-	200	390
Boardroom	-	-	-	12	-	35
Studio	70	85	44	30	60	108
Gesellschaftsraum	40	30	24	15	30	75
Tagungssuite	-	-	-	10	-	35

Mögliche Bestuhlungsformen



Locations:

- Restaurant mit offener Showküche
- Sommerterrasse
- Wintergarten
- Hotelbar
- Flexible Raumgestaltung



Konzepte:

- Küchenparty
- Sommerzeit = Grillzeit
- Tischlein-Deck-Dich
- Kulinarische Welt- oder Deutschlandreise
- Vielseitiges Weihnachtsprogramm
- Kegelbahn im Haus



Feiern Sie Ihren besonderen Anlass:

- Ab 10 bis zu 200 Personen
- Mit Tanzfläche
- Voller Event Service inkl. Beratung, Dekoration und Entertainment



Im „BISTRO Schweizerhof“ können Sie Köstlichkeiten aus einer Kombination von MODERN | SAISONAL | DEUTSCH genießen, zubereitet in der offenen Showküche.

Für Gesellschaften ab 10 Personen bieten wir spezielle Menüs mit monatlich wechselnden regionalen Speisen an.

In der Bar genießen Sie von 12:00 bis 01:00 Uhr exquisite Cocktails und leichte Snacks.





- Übertragung aller Bundesliga Spiele auf Sky täglich ab 17 Uhr
- Exklusiver Lounge Bereich im Wintergarten oder auf der Terrasse im Sommer



- Genießen Sie leichte Snacks, Speisen nach dem Konzept Fast & Fresh und die klassische Barküche mit Gerichten wie Club Sandwich, Burger und Salaten



- Unser Barchef Rafi serviert Ihnen exquisite Cocktails und kalte Drinks
- Lokale Spezialitäten wie das Mashsee Craft Beer, Niemand Dry Gin und Cumberland Dry Gin laden zum Verweilen ein

**Klicken Sie hier für Informationen zu allen
Crowne Plaza® Hotels weltweit:**

<https://b2bbrochure.crowneplaza.com/de/>



CROWNE PLAZA®

EIN IHG® HOTEL

HANNOVER SCHWEIZERHOF

Event Durchwahl

Tel. 0511 3495 147

