



Sony Center am Potsdamer Platz

Sony Center am Potsdamer Platz - Exklusive Szenarien für Anspruchsvolle



- >> Wahrzeichen der Hauptstadt
- >> Spektakuläre Dachkonstruktion
- >> Innovative Architektur aus Stahl und Glas
- >> Multifunktional: Wohnen, Arbeiten, Entertainment
- >> Einzigartige Urbanität
- >> Innenstadtlage mit Anbindung an alle Verkehrsmittel
- >> Hervorragende Kulisse für Public Events wie:
 - > Filmpremieren
 - > Produkt-Präsentationen und Promotion
 - > Ausstellungen
 - > Kunst- und Kulturereignisse
 - > Sport Events und Contests
 - > PR- und Presse Aktionen
 - > Film- und Fernsehproduktionen

Sony Center am Potsdamer Platz – Daten, Fakten & Zahlen

- >> Fast 23.000 Besucher täglich, 8,3 Millionen im Jahr
- >> Samstag Top-Frequenz mit mehr als 34.000 Besuchern
- >> Hohe Zufriedenheit mit den genutzten Angeboten
- >> 80% der Besucher bescheinigen eine hohe Anziehungskraft durch besondere Atmosphäre
- >> Touristische Top-Attraktion und Stadtplatz: 25% kommen aus dem Ausland, fast 70% aus Deutschland
- >> Besucher sind gut ausgebildet und in leitender Funktion
- >> Sony Center wird geschätzt als einmaliger Ort und ist bekannt durch hochwertige Events
- >> Durch Events bereits emotionalisiertes Publikum mit erhöhtem Grad an Aufmerksamkeit
- >> Sehr hohe Weiterempfehlungsbereitschaft mit 93%
- >> Best Ager: Besucher ist im Durchschnitt 42 Jahre alt
- >> Lange Verweildauer: Gäste halten sich im Schnitt 70 Minuten auf
- >> Hohe Ausgabenbereitschaft: pro Person werden € 13,80 ausgegeben



Sony Center am Potsdamer Platz – Event- & Werbeflächen

Eventflächen Outdoor / Indoor

- >> Fläche 1 Forum: 500 m²
- >> Fläche 2 Forum: 400 m²
- >> Fläche 3 Brunnen: 130 m²
- >> Fläche 4 Potsdamer Straße: 100 m²
- >> Fläche 5 Potsdamer Straße: 100 m²
- >> Fläche 6 Esplanade: 50 m²
- >> Fläche 7 Potsdamer Straße: 10 m²
- >> Fläche 8 Konferenz Bel Étage: 104 m²
- >> Fläche 9 Terrasse Bel Étage: 166 m²

On-Site Service

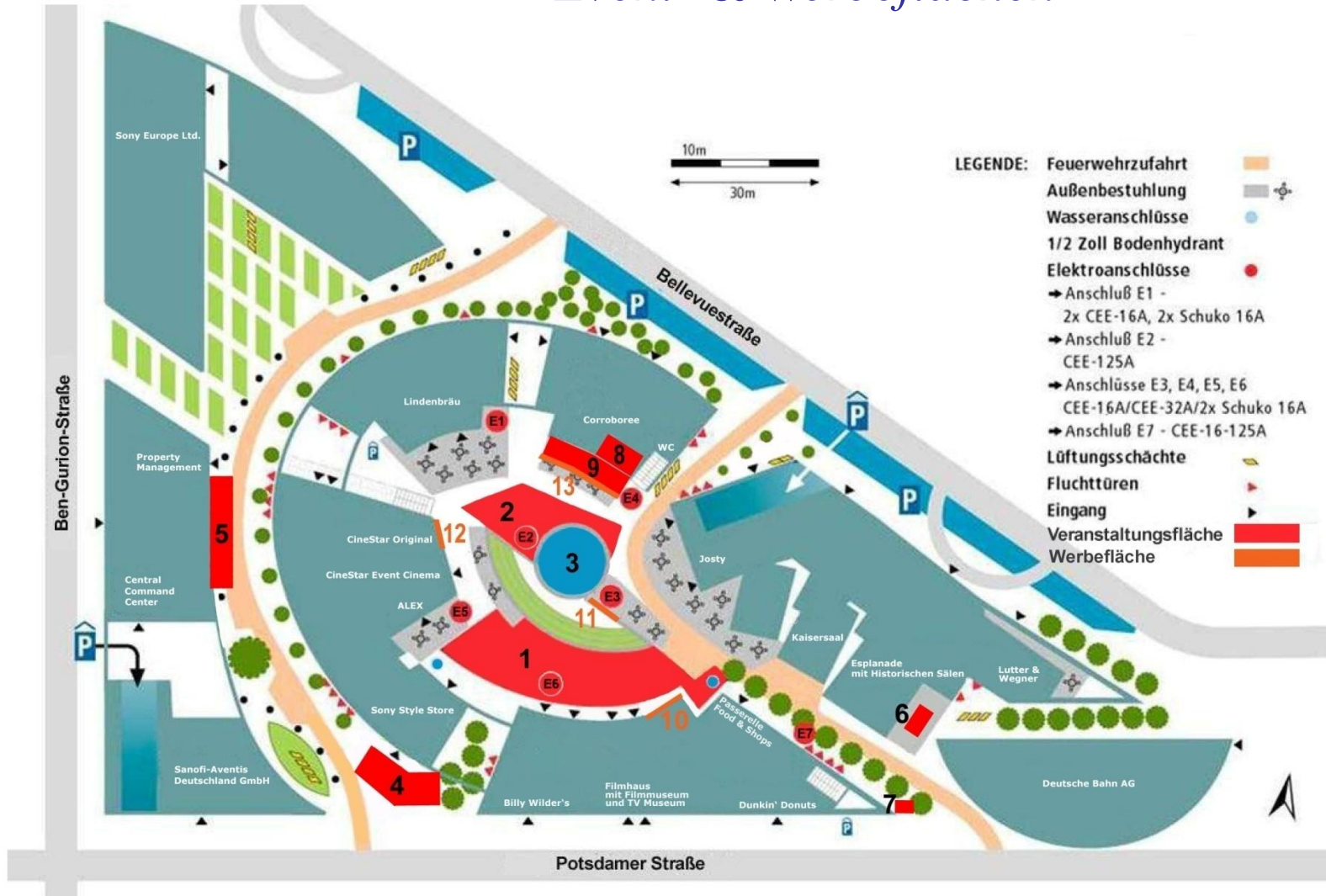
- >> Vielfältige Varianten der Flächennutzung
- >> Privatgelände, keine behördlichen Genehmigungsverfahren
- >> Professionelles Event Management für Planung, Koordination und Realisierung
- >> Begleitende Presse- und Öffentlichkeitsarbeit und Ankündigung auf der Sony Center Webseite
- >> Gastronomie, Sicherheit, Reinigung, Haustechnik, Telekommunikation – hauseigene Dienstleister auf Wunsch

Werbe- / Bannerflächen

- >> Werbefläche 10 LED-Videowand: 28 m²
- >> Werbefläche 11 Banner direkt unter dem Dach: 30 m²
- >> Werbefläche 12 Filmposter: 14 m²
- >> Werbefläche 13 Banner Terrasse: 24 m²



Sony Center am Potsdamer Platz – Event- & Werbeflächen



Sony Center am Potsdamer Platz – Glanz auf dem roten Teppich

- >> Schauplatz für Filmpremieren wie „Twilight“, „Transformers“, „Kokkowääh“, „Bad Teacher“, „Männerherzen“, „Zoowärter“, „Der gestiefelte Kater“, „Larry Crowne“
- >> Europas längster roter Teppich für Stars wie Robert Pattinson, Antonio Banderas, Selma Hayek, Til Schweiger, Jennifer Aniston, Cameron Diaz, Tom Hanks, u.v.a.
- >> Außergewöhnliche Möglichkeiten für den Kulissenbau
- >> Spektakuläre Installationen unter dem Dach



Sony Center am Potsdamer Platz – Spannende Herausforderungen



- >> Austragungsort für umfangreiche Sport-Events wie z.B. Turn EM, Beachbasketball Deutschland-Finale, Vattenfall Energie Arena zur Leichtathletik WM und für spannende Contests und Herausforderungen wie z.B. der FIFA Interactive World Cup und PlayStation Finals
- >> Eventankündigung auf dem Banner direkt unter dem Sony Center Dach
- >> Live-Übertragungen auf der Videowand



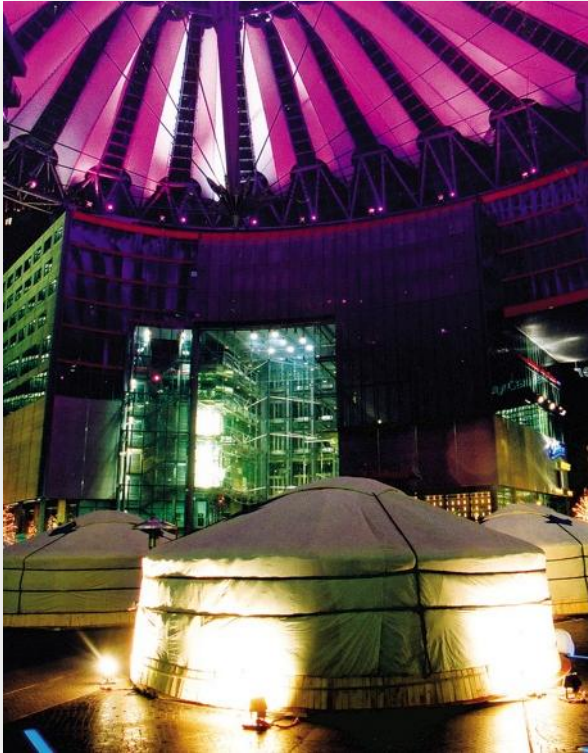
Sony Center am Potsdamer Platz – Effektvolle Inszenierungen

- >> Interaktives Programm und publikums-
wirksame Produktpräsentationen,
wie z.B. der Launch des Fiat 500 und die
RWE E-Mobility-Roadshow
- >> Präsentationen im Forum
- >> Promotion an der Potsdamer Straße
- >> Probefahrten ab der Potsdamer Straße
- >> Eventankündigung auf der Videowand
- >> Pressekonferenz im Raum Bel Étage



Sony Center am Potsdamer Platz –

Kunst & Kultur Highlights



- >> In-Location für erstklassige Kunst- und Kulturereignisse
- >> „Geschichten in Jurten“ jährlich im Januar – 100 Lesungen – 35 Autoren – 5 Genres: Vier Tage Literatur in original mongolischen Jurten
- >> „Herzgrün – Liebeslieder im Gewächshaus“: Im Frühjahr, dreitägiges Musikfestival mit Swing, Pop und Jazz
- >> „ART...ESSENZ“: Im August präsentieren 50 internationale Künstler an drei Tagen Unikate zu einem Preis von max.100 €



Sony Center am Potsdamer Platz –

Ungeteilte Aufmerksamkeit



- >> Raum für öffentliche Ausstellungen, wie z.B. „20 Jahre Aufbau Ost“, „Swarovski“, „durchzug“
- >> Vernissage und Finissage in exklusiven Räumen
- >> Big Poster direkt unter dem Sony Center Dach zur unterstützenden Werbung
- >> Ankündigung im Vorfeld mit Veranstaltungshinweisen auf der Videowand und auf der Webseite



Sony Center am Potsdamer Platz – Spannende Perspektiven

- >> Film- und Fotoshootings
- >> Außergewöhnliche Inszenierungen
- >> Moderne Architektur als Kulisse
- >> Individuelle Drehorte auf Anfrage

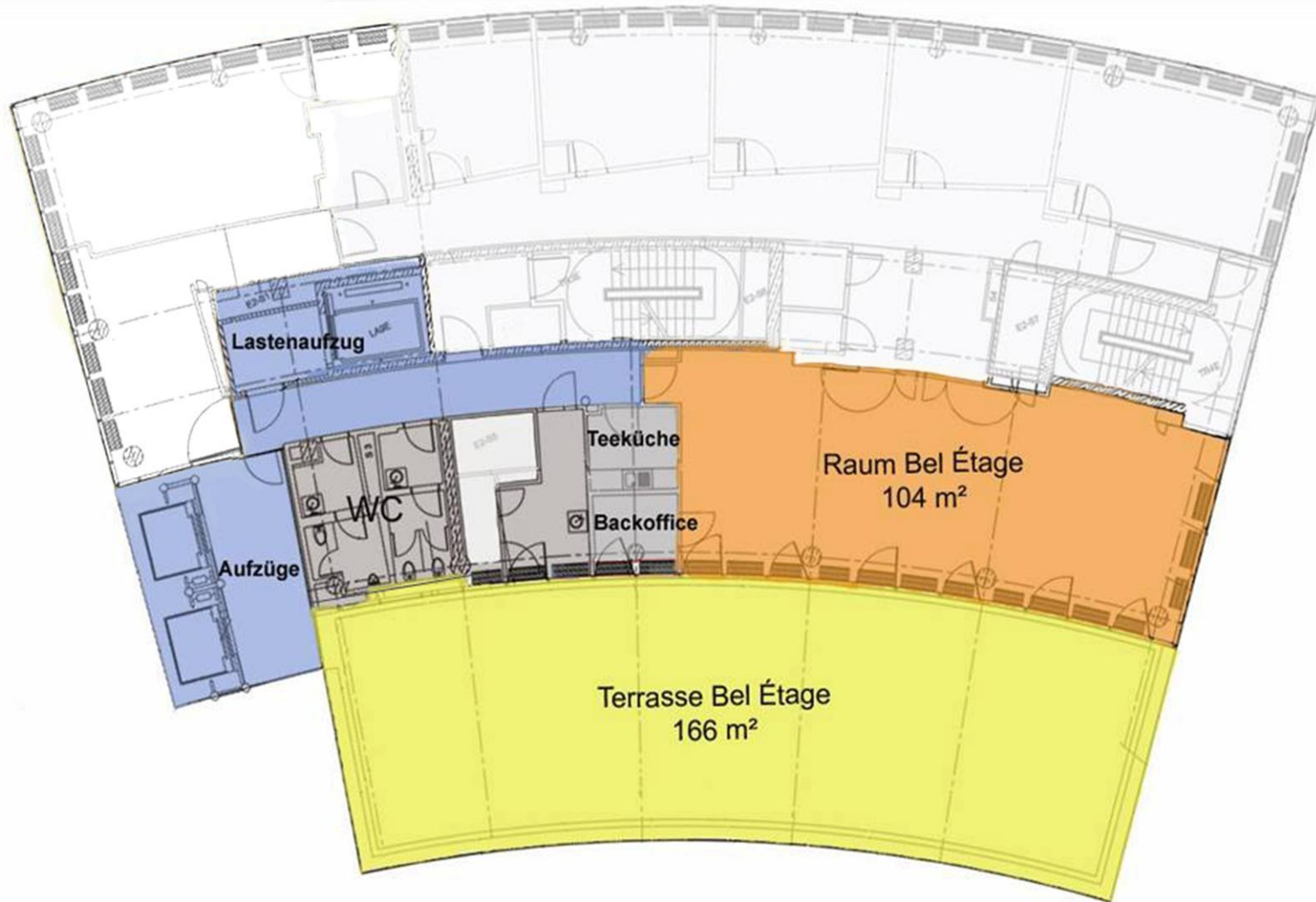


Sony Center am Potsdamer Platz – Exklusive Flächen in exponierter Lage

- >> Ein hochwertiger Konferenzraum und eine exklusive Terrasse mit Blick in das Forum
- >> Raum „Bel Étage“: 104 m²
- >> Terrasse „Bel Étage“: 166 m²
- >> Ausstattung/Technik: Beamer, Audio, Video, Licht, CD, DVD, DAT, VHS



Sony Center am Potsdamer Platz – Eventflächen Indoor



Sony Center am Potsdamer Platz – Highlights der Außenwerbung

LED-Videowand

- >> 28 qm große, fest installierte LED-Videowand mit integriertem Soundsystem
- >> Programm besteht aus Video Art, Architektur- und Naturaufnahmen sowie Live-Übertragungen von hochwertigen Kultur- und Sportevents
- >> Betriebszeiten: Montag bis Sonntag von 11.00 – 21.00 Uhr
- >> Nutzungsmöglichkeiten:
 - > Stundenweise exklusiv als Standbild-, Imagefilm- oder Liveschaltung
 - > Spotschaltung im täglichen Programm
- >> Anlieferung zur Auspielung 72 Stunden vor Sendebeginn per Datenträger oder Download
- >> Empfohlene Bitrate bei Videoformaten: MPEG – 2:9,8 Mbit/s
- >> Formate: DVD, Betacam SP, DigiBeta oder Videoformat (SD – Standard Digital) Videodatei .avi, .mpg, .mp4, oder Grafikformate .gif, .jpg, .png
- >> Auflösung 720 x 579 Punkt (PAL)
- >> Bildverhältnis 14:8 (7 x 4 m)
- >> Darstellung 16:9 (formatecht)



Sony Center am Potsdamer Platz – Highlights der Außenwerbung

Werbeflächen

- >> Big Poster Fläche direkt unter dem Dach
3 m x 10 m
- >> Bannerfläche an Terrasse Bel Étage
ca. 21,80 m x 1,11 m
- >> Werbefläche im Brunnen
ca. 15 m Durchmesser
- >> Installationen im Dach
- >> Diverse Sonderwerbeflächen



Sonderfläche



Fläche 3



Fläche 13



Fläche 11

Sony Center am Potsdamer Platz –

Technische Angaben für Veranstalter

- >> Bodenbelastung: SLW 30 (Truckgesamtwicht 30 t, max. Radlast 5 t, 16,7kN pro qm)
- >> Strom : 1 x CEE 16 – 125 A (max. 400 A), 5 x CEE 16 A, CEE 32 A,
2 x Schuko 16 A, 1 x CEE 125 A
- >> Wasser: 3 x 1/2 Zoll Wasseranschlüsse Bodenhydrant (Gartenwasser)
- >> Toiletten: Öffentliche Toilette mit Babywickeltisch
- >> Lichtemission: Art, Standort und Ausrichtung sind vorab mit dem Sony Center abzustimmen
- >> Lärmemission: Emission während des Events entsprechend der LA-Lärm wie folgt:
 - > Tags (06.00 bis 22.00 Uhr): 60* dB (A)
 - > Nachts (22.00 bis 06.00 Uhr): 45* dB (A)
 - * Höhere Emission durch Genehmigung vom Berliner Umweltamt möglich;
Frist für Anträge 8 Wochen vor dem Event
- >> Zufahrt: Über Potsdamer Straße, Bellevuestraße und Sony Center Loading Dock (Reichspietschufer) (max. 40 t); Lastenaufzüge vorhanden; Einfahrt ins Forum über die Feuerwehreinfaht und nach Absprache
- >> Auf- und Abbau: Werktags in der Zeit von 7.00 bis 22.00 Uhr entsprechend der TA-Lärm

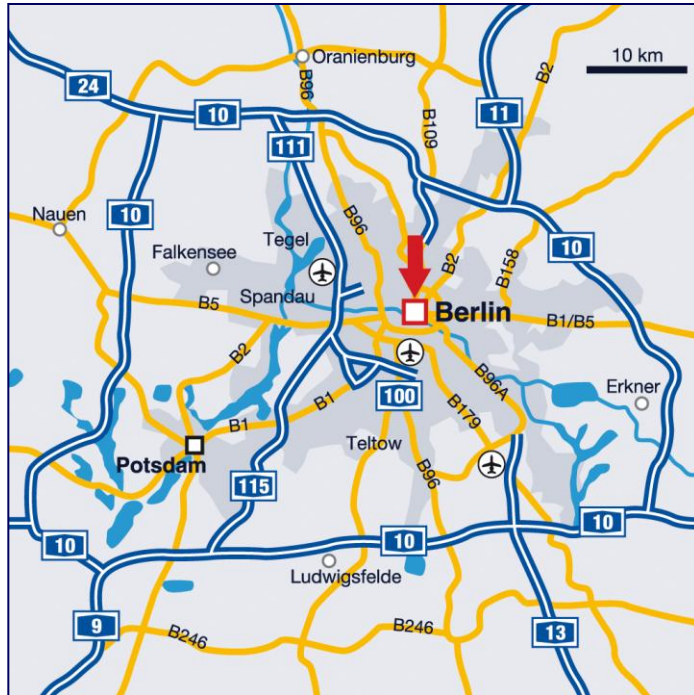
Sony Center am Potsdamer Platz –

Weitere Ansprechpartner Indoorflächen

>> Billy Wilder's	80 Personen	Herr Vargas	Tel. +49-30-26 55 48 60
>> CineStar Original	2.000 Personen	Frau Stümer	Tel. +49-30-23 25 74 08
>> Event Cinema	350 Personen	Frau Stümer	Tel. +49-30-23 25 74 08
>> Filmhaus	200 Personen	Frau Hollmann	Tel. +49-30-30 09 03 17
>> Sony Store	500 Personen	Frau Bochow	Tel. +49-30-25 75 11 83
>> Lindenbräu	830 Personen	Herr Hägele	Tel. +49-30-25 75 12 80
>> Alex Café	280 Personen	Frau Sedlacek	Tel. +49-30-23 09 79 50
>> Kaisersaal	1.000 Personen	Herr Goll	Tel. +49-30-26 39 03 80
>> Josty	330 Personen	Herr Lengauer-Strolz	Tel. +49-30-25 75 11 05
>> Corroboree	450 Personen	Herr Inan Sas	Tel. +49-30-26 10 17 05

Sony Center am Potsdamer Platz –

Ihr Weg mit Auto, Bus und Bahn



Anreise	Flughafen Tegel	7 km
	Flughafen Schönefeld	24 km
	Ostbahnhof	3 km
	Hauptbahnhof	1 km
	Zoologischer Garten	2 km

U-Bhf	Potsdamer Platz U2	200 m
S-Bhf	Potsdamer Platz S1/S2/S25/S26	100 m
Bus	148 / 200 / 248 / 348 / N5 / N52	
Taxi	Hotel Grand Hyatt und Ritz Carlton Hotel	

Sony Center am Potsdamer Platz – Forum Event Management Team

Unser Forum Event Management Team steht Ihnen vor Ort jederzeit zur Verfügung.

Wir freuen uns auf Ihren Anruf und erstellen für Sie ein maßgeschneidertes Angebot.

Forum Event Management GmbH

Bellevuestraße 3, 10785 Berlin

T: +49-30-25 75 16 04

F: +49-30-25 75 16 40

Email: event.berlin@forum-event.de

