

IDEEN
BRAUCHEN

RAUM...



WO AUS FEUER ENERGIE WURDE ...

WERDEN AUS
EREIGNISSEN
ERLEBNISSE.

Das Kraftwerk ist eines der
einzigartigsten Veranstaltungsareale
Deutschlands mit **INDIVIDUELL
KOMBINIERBAREN MÖGLICHKEI-
TEN** für verschiedenste Events.
Der energiegeladene Mix aus der
faszinierenden **HISTORIE** der Jahrhun-
dertwende, der beeindruckenden
Industriearchitektur, dem morbiden
Charme und dem hochwertigen
Interieur verleihen den Events
**EIN EXTRAVAGANTES UND
UNVERGLEICHBARES AMBIENTE.**

INHALT

Grenzenlose
Möglichkeiten
in einem Juwel
der Industrie-
geschichte
Deutschlands.

ÜBERSICHT



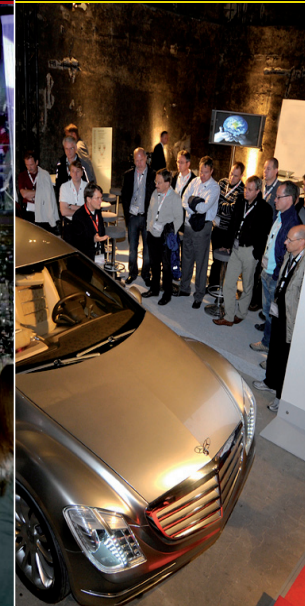
04 - 09

RÄUME & MÖGLICHKEITEN



10 - 29

KUNDEN & REFERENZEN



30 - 32

PROMINENZ



33



kraftwerk

VERANSTALTUNGSAREAL ROTTWEIL

BEGEISTERUNG

Fängt da an,
wo die Aura der
Vergangenheit
das Jetzt beseelt.



kraftwerk

VERANSTALTUNGSAREAL ROTTWEIL

QUICKFACTS

Das Kraftwerk ist einzigartig. Es fasziniert, begeistert und bietet Ihnen über 2.000 m² individuell nutzbare Eventfläche.

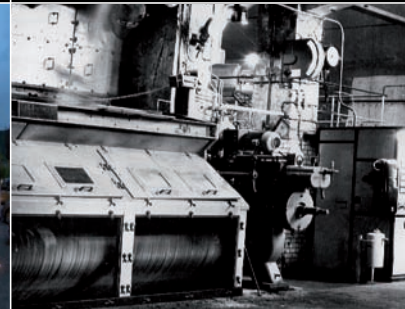
FAKTEN



Personenzahl gesamt:	10 - 1.500
Fläche Innenraum:	1.950 m ²
Fläche Außenbereiche:	450 m ²
Übernachtungsplätze (bis 20 Min. Umkreis):	700
Events pro Jahr:	120
Kostenfreie Parkplätze:	600

Geeignet für alle Arten von Events
Tagungen von 10-700 Personen, Galaveranstaltungen von 40 - 1.200 Personen, 10 unterschiedliche Workshop-Räume von 15 bis 200 Personen

HISTORIE



Das ehemalige Kohlekraftwerk ist eines der eindrucksvollsten Industriebauwerke der Jahrhundertwende und fasziniert durch seine Dimension und herrschaftliche Fassade. Der Industriebau des bekannten Architekten Prof. Paul Bonatz aus den zwanziger Jahren ist zu einem Veranstaltungsort von beeindruckender Authentizität geworden. Heute gehört das Kraftwerk zu einer der innovativsten Eventlocations in Süddeutschland.

STILISTISCHE ALLEINSTELLUNG



Der vom Modernismus geprägte Industriebau besticht durch künstlerische und repräsentative Elemente – ein gekonnter Spannungsbogen zwischen morbiden Charme und modernen Designelementen. Mit dieser besonderen Charakteristik und individuellen Konzepten schafft das Veranstaltungsareal Kraftwerk in Rottweil eine beeindruckende und energiegeladene Veranstaltungsatmosphäre.



kraftwerk

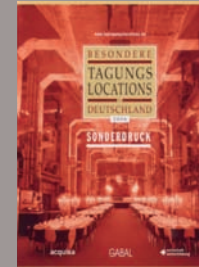
VERANSTALTUNGSAREAL ROTTWEIL

AUSZEICHNUNGEN

Das Kraftwerk fasziniert regelmäßig und nachhaltig. Ein Auszug der Auszeichnungen.



Ausgezeichnet als „Innovativste Eventlocation Süddeutschlands“ mit dem Drei-Löwen-Award.



Covermotiv der Druckausgabe „Besondere Tagungslocations in Deutschland“ 2006



In den „TOP Ten Locations Deutschlands“ 2006



kraftwerk

VERANSTALTUNGSAREAL ROTTWEIL

RÄUME

KOLOSSAAL-EBENE

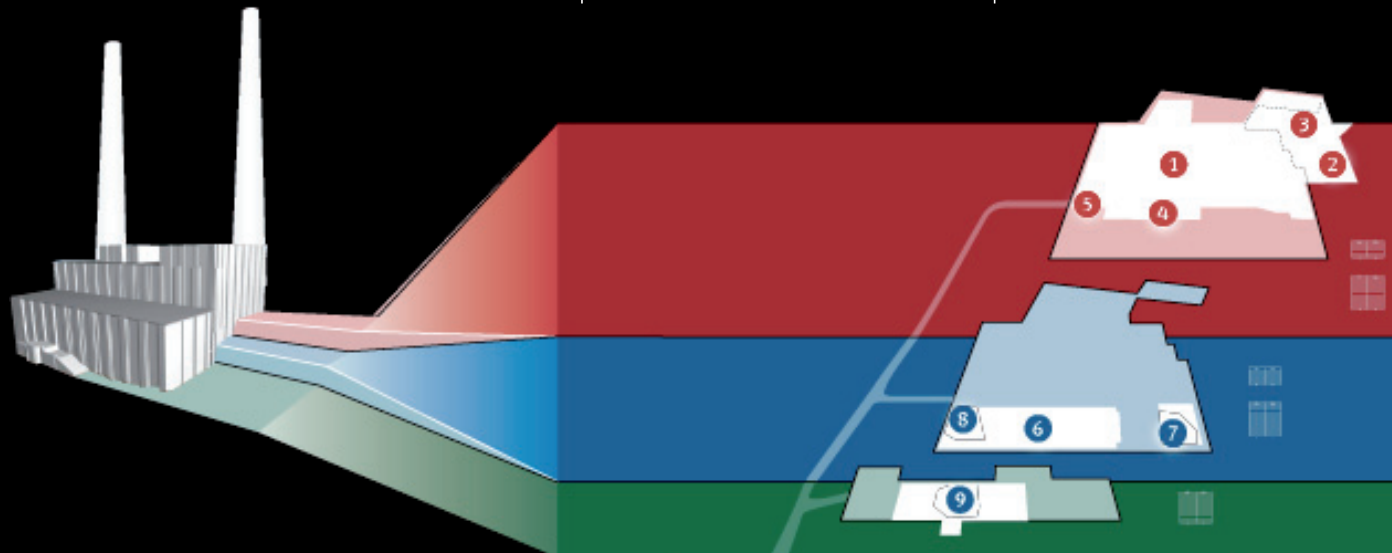
- ❶ Kolossaal
- ❷ Wasseraufbereitung
- ❸ CaféBar / Garten Eden
- ❹ Pumpenraum
- ❺ Ebenerdige Zufahrt

TURBINENSAAL-EBENE

- ❻ Turbinensaal
- ❼ Schaltzentrale
- ❽ Ebenerdige Zufahrt

SÄULENSAAL-EBENE

- ❾ Säulensaal



kraftwerk

VERANSTALTUNGSAREAL ROTTWEIL

ERZEUGEN SIE

ENERGIE

Lageplan Kraftwerk mit Außenflächen



kraftwerk

VERANSTALTUNGSAREAL ROTTWEIL

1. OG

Auf der Hauptebene des Kraftwerks sind spannende Raumkonzepte mit unterschiedlichsten Atmosphären möglich.



kraftwerk

VERANSTALTUNGSAREAL ROTTWEIL

10 Meter

FOLIE 9

GÖNNEN SIE SICH

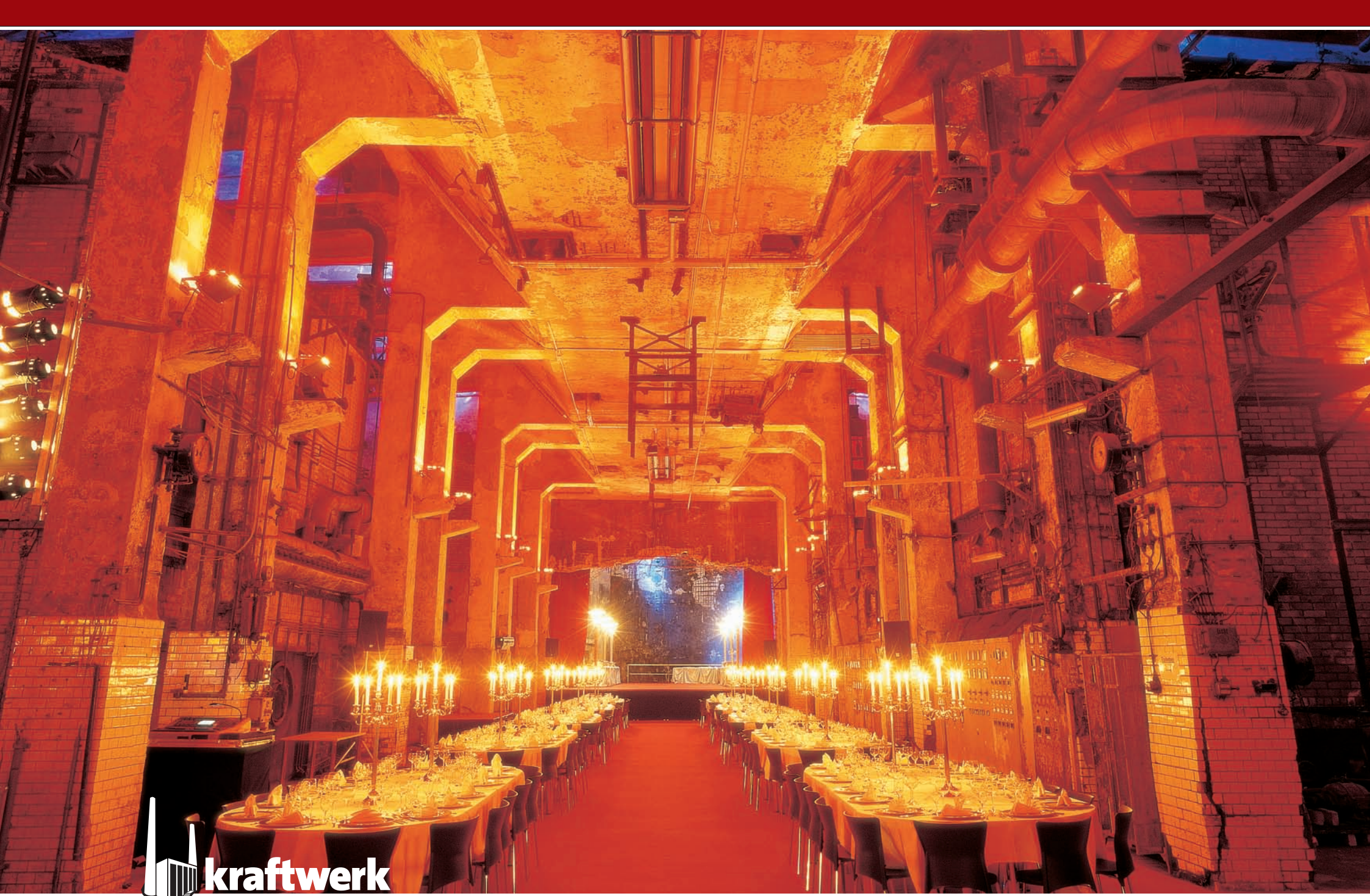
KOLOSSAAL

Der flexible Gigant – das Herzstück des Kraftwerks.



kraftwerk

VERANSTALTUNGSAREAL ROTTWEIL



kraftwerk

VERANSTALTUNGSAREAL ROTTWEIL

KOLOSSAAL

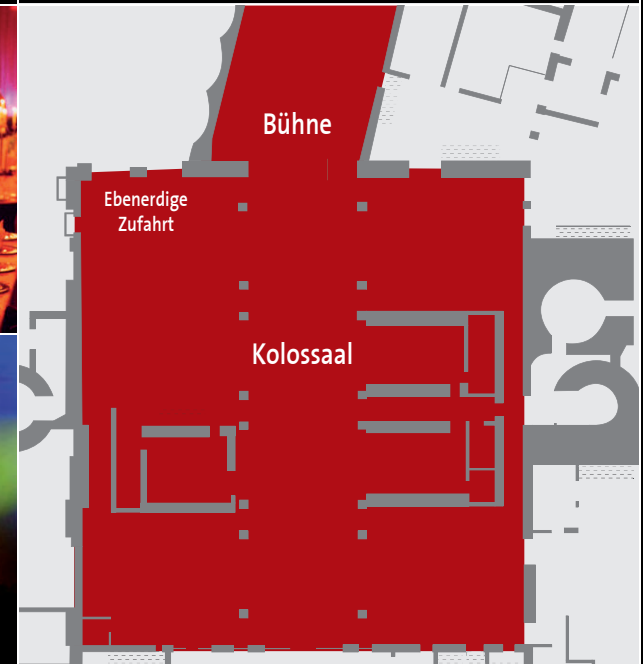
Das ehemalige Kesselhaus wird aufgrund seiner majestätisch anmutenden Ausmaße so bezeichnet und ist das Herzstück des Kraftwerks. Mit seinen unglaublich hohen Decken erinnert dieses Industriemuseum an eine Kathedrale.

Gesamt	920 m ²
Galabestuhlt:	100-500 Personen
Teilbestuhlt:	200-1.000 Personen
Parlamentarisch bestuhlt:	bis 450 Personen
Reihen bestuhlt:	bis 700 Personen
Technische Ausstattung:	
• Automatisch versenkbare 32 m ² Leinwand	• integrierte 100 m ² Bühne
• 14 m Deckenhöhe	• separate, erhöhte VIP Lounge
	• ebenerdige Zufahrt

IMPRESSIONEN



LAGE IM VERANSTALTUNGSAREAL



kraftwerk

VERANSTALTUNGSAREAL ROTTWEIL

EXTRAVAGANT UND ENERGIEGELADEN:

TURBINENSAAL

Über die Freitreppe ins rauschende Fest



kraftwerk

VERANSTALTUNGSAREAL ROTTWEIL



kraftwerk

VERANSTALTUNGSAREAL ROTTWEIL

TURBINENSAAL

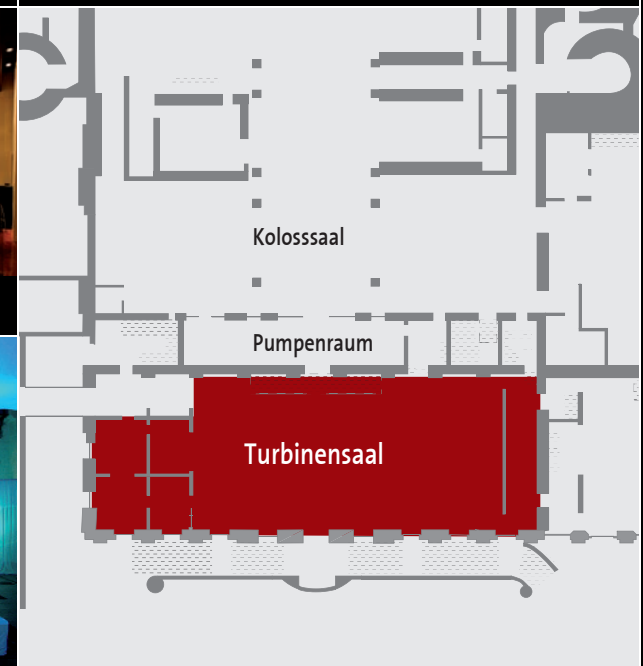
Imposant ist hier schon der Zugang über die außen gelegene Freitreppe. Der Turbinensaal bietet mit der im Original erhaltenen Laufkatze an der Decke und der zehn Meter langen Schalltafel aus Marmor ein einzigartiges Ambiente.

Gesamt	250 m ²
Galabestuhlt:	bis 180 Personen
Teilbestuhlt:	bis 300 Personen
Parlametarisch bestuhlt:	bis 150 Personen
Reihen bestuhlt:	bis 250 Personen
Stehend:	bis 500 Personen
Technische Ausstattung:	
• Eigener Garderoben-/Künstlerbereich	

IMPRESSIONEN



LAGE IM VERANSTALTUNGSAREAL



kraftwerk

VERANSTALTUNGSAREAL ROTTWEIL

ERFRISCHEND ANDERS:

WASSERAUFBEREITUNG

Eine Zeitreise von der industriellen Revolution
in die puristische Lounge



kraftwerk

VERANSTALTUNGSAREAL ROTTWEIL



kraftwerk

VERANSTALTUNGSAREAL ROTTWEIL

WASSERAUFBEREITUNG

Der im original erhaltene Wasserkessel bietet einen hervorragenden Kontrast zum weißem, exklusivem Lounge-mobiliar. Die zum Teil unbearbeiteten Wände bilden mit den in weiß gehaltenen Wänden ein außergewöhnliches Design.

Gesamt	135 m ²
Lounge:	50 - 100 Personen
Teilbestuhlt:	bis 120 Personen
Stehend:	bis 150 Personen
Technische Ausstattung:	
• Offener 3 m breiter Kamin	
• Vier verschieden-farbige Lichtstimmungen möglich	

IMPRESSIONEN



LAGE IM VERANSTALTUNGSAREAL



kraftwerk

VERANSTALTUNGSAREAL ROTTWEIL

SÜNDHAFT VIELSEITIG:

CAFÉBAR / GARTEN EDEN

Mediterranes Flair in industriellem Ambiente



kraftwerk

VERANSTALTUNGSAREAL ROTTWEIL



CAFÉ BAR / GARTEN EDEN

Das ehemalige Werkstattgebäude mit einem der beiden 75 m hohen Schornsteinen, einer alten Gasleitung und einer Kalksteinwand kann durch eine komplette Front aus Glas-Stahl-Toren mit dem Außenbereich, dem Garten Eden verbunden werden.

Außen gesamt	500m ²
Innen gesamt	135 m ²
Innen galabestuhlt:	40 - 80 Personen
Innen teilbestuhlt:	bis 120 Personen
Außen galabestuhlt:	40 - 200 Personen
Außen teilbestuhlt:	bis 400 Personen
Technische Ausstattung:	
• Innen beheizbar	

IMPRESSIONEN



LAGE IM VERANSTALTUNGSAREAL



ZEITMASCHINE IN DIE ZUKUNFT:

SCHALTZENTRALE

Konferieren in futuristischem Ambiente



kraftwerk

VERANSTALTUNGSAREAL ROTTWEIL



kraftwerk

VERANSTALTUNGSAREAL ROTTWEIL

Ein Raum in extravaganter Design des 21. Jahrhunderts mit einer Kombination hochwertiger Materialien und einer ausgezeichneten Medien- und Präsentationstechnik lassen in diesem Raum keine Wünsche offen.

Gesamt 80 m²

U-Form: 10 - 20 Personen

Parlamentarisch bestuhlt: bis 34 Personen

Reihen bestuhlt: bis 60 Personen

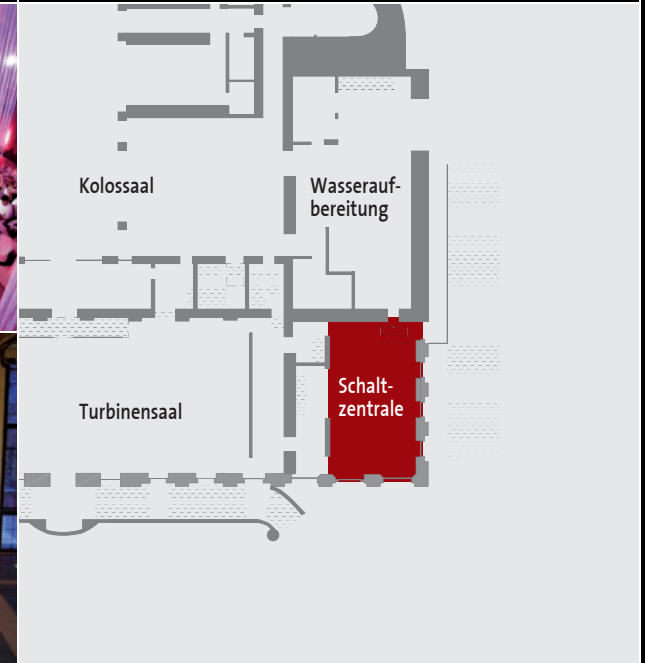
Technische Ausstattung:

- WLAN
- 24 Zoll Flatscreen
- Surroundsounanlage
- 6 x 2 m White Board
- Beamer mit 2100 ANSI Lumen
- Leinwand

IMPRESSIONEN



LAGE IM VERANSTALTUNGSAREAL



kraftwerk

VERANSTALTUNGSAREAL ROTTWEIL

DRAMATISCH INTENSIVE MOMENTE:

KOHLEBUNKER



kraftwerk

VERANSTALTUNGSAREAL ROTTWEIL

KOHLEBUNKER

Mit einer besonderen Charakteristik und individuellen Konzepten schafft das Kraftwerk eine beeindruckende und energiegeladene Veranstaltungsatmosphäre.

Gesamt 150 - 250 m²

IMPRESSIONEN



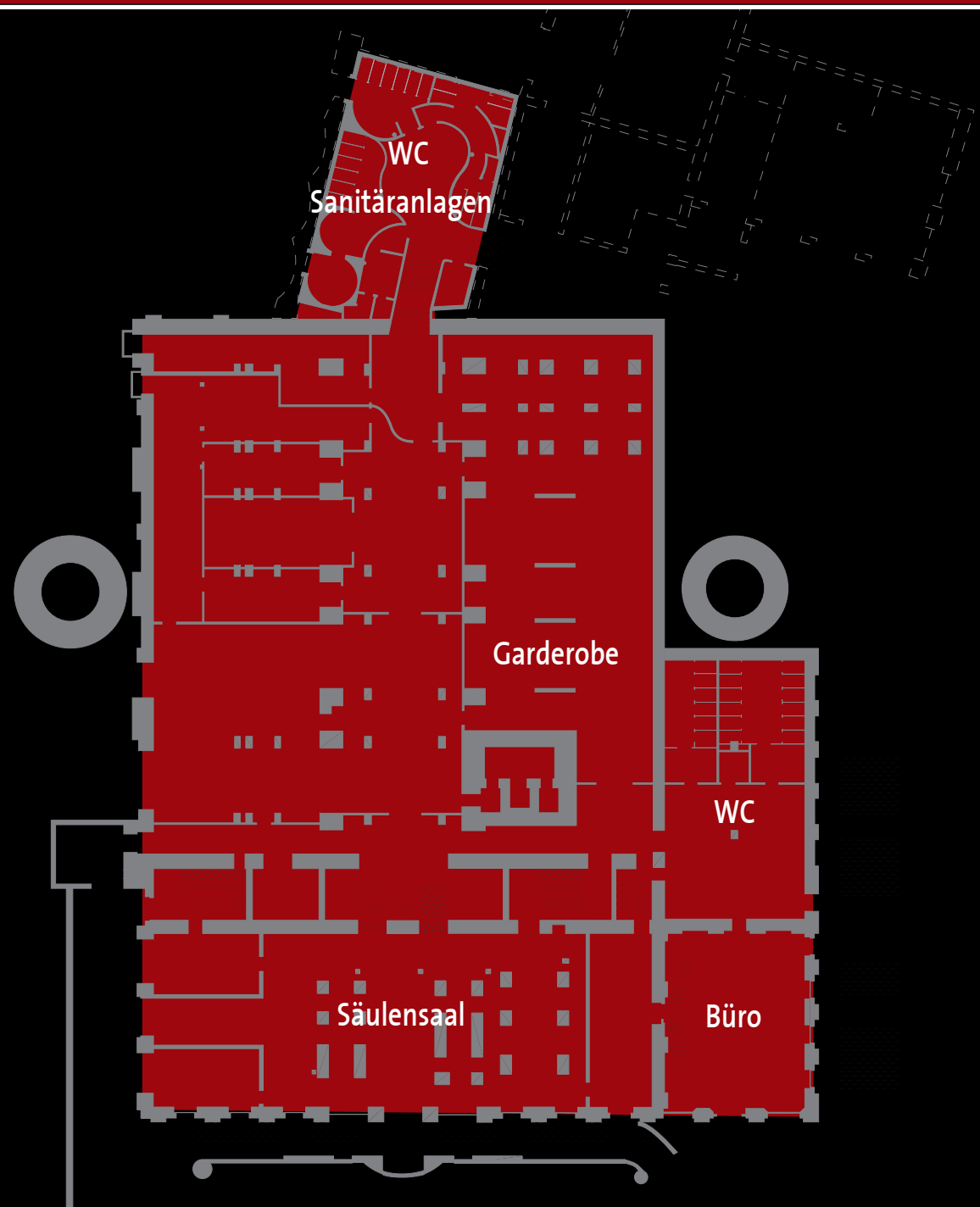
LAGE IM VERANSTALTUNGSAREAL



kraftwerk

VERANSTALTUNGSAREAL ROTTWEIL

Unter den Säalen warten spannende Nebenräume auf die Gäste...



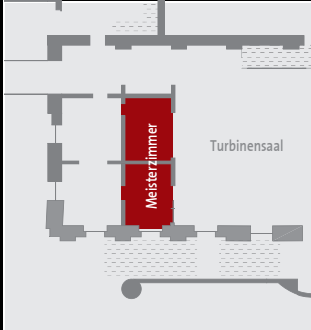
kraftwerk

VERANSTALTUNGSAREAL ROTTWEIL

GERADE IN DEN DETAILS ÜBERRASCHEND:

NEBENRÄUME

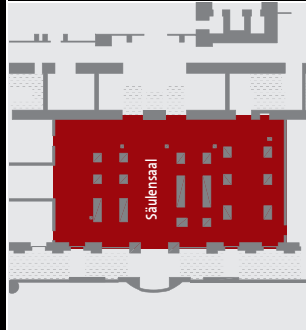
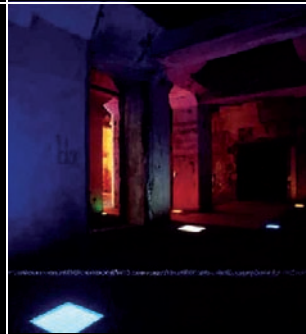
1. OG



MEISTERZIMMER

Der Industriebau des bekannten Architekten Prof. Paul Bonatz für den Großindustriellen Max Duttenhofer der zwanziger Jahren ist 30 Jahre nach seiner Stilllegung aus dem Dornröschenschlaf erwacht und zu einem Veranstaltungsort von beeindruckender Authentizität geworden.

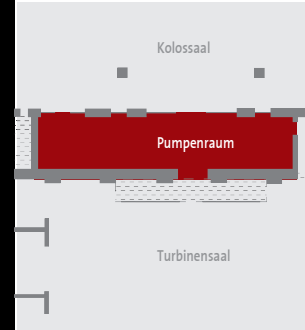
EG



SÄULENSAAL

Dieser ehemalige Kellerraum kann für einen außergewöhnlichen Empfang oder als beeindruckender Eingang genutzt werden. Mit seinen Säulen und der extravaganen Beleuchtung ist dies eine perfekte Einstimmung für einen grandiosen Event.

1. OG



PUMPENRAUM

Als Durchgangsbereich zwischen Turbinensaal und Kolossaal trägt dieser Raum mit seiner besonderen Charakteristik zu einer beeindruckenden und energiegeladenen Veranstaltungsatmosphäre bei.



kraftwerk

VERANSTALTUNGSAREAL ROTTWEIL

GROSSE MOMENTE FÜR GROSSE NAMEN:

REFERENZEN



kraftwerk

VERANSTALTUNGSAREAL ROTTWEIL

Besucher in der „spektakulärsten Eventlocation Süddeutschlands“



LEBENDE LEGENDEN IN HISTORISCHEN RÄUMEN:

PROMINENZ ZU GAST



kraftwerk

VERANSTALTUNGSAREAL ROTTWEIL

GROSSE NAMEN IN GROSSEN RÄUMEN



BAP
Wolfgang Niedecken



Die Toten Hosen
mit ihrem Lied
„Das Mädchen
aus Rottweil“



Dieter Zetsche
bei „Go for 10“
Die 350 obersten
Führungskräfte



Kai Pflaume
mit „Nur die Liebe zählt“



Heiner Brand
Handball-Nationaltrainer
bei der Nacht der
Weltmeister von KUKA



Gianna Nannini
Zu Gast beim 15. Rottweiler
Ferienzauber 2003



Ottfried Fischer
Zu Gast beim 21. Rottweiler
Ferienzauber 2009



Bonnie Tyler
Zu Gast beim 17. Rottweiler
Ferienzauber 2005

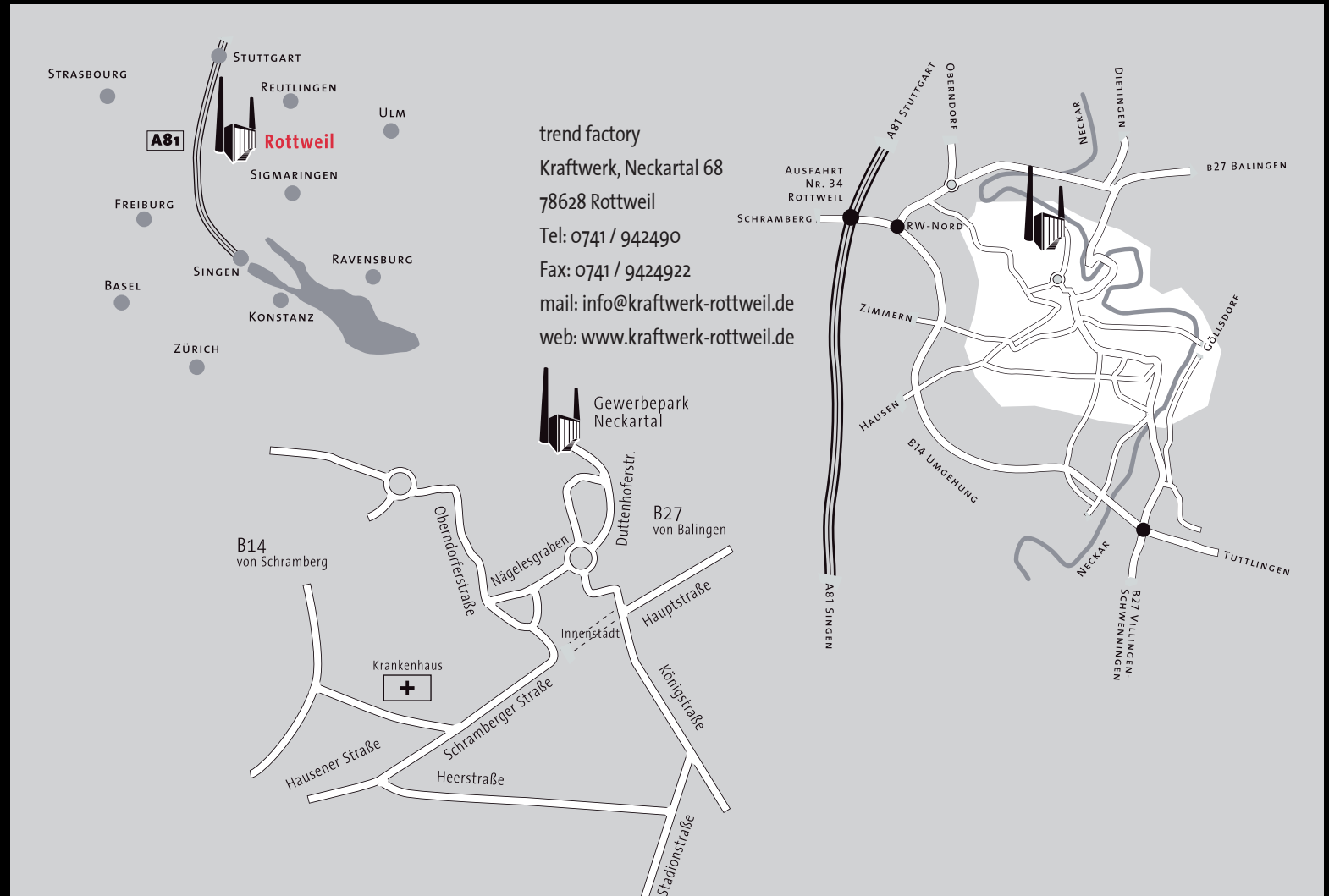


Ministerpräsident Öttinger
Zu Gast bei „150 Jahre
Kreissparkasse Rottweil“



Ingo Appelt
Zu Gast beim 17. und 20.
Rottweiler Ferienzauber,
2005 und 2008

**IHR WEG
ZUM
KRAFTWERK
ROTTWEIL
IM GEWERBE-
PARK
NECKARTAL**



VERANSTALTUNGSAREAL ROTTWEIL

FÜR IHRE
AUFMERKSAMKEIT
SAGEN WIR

DANKE